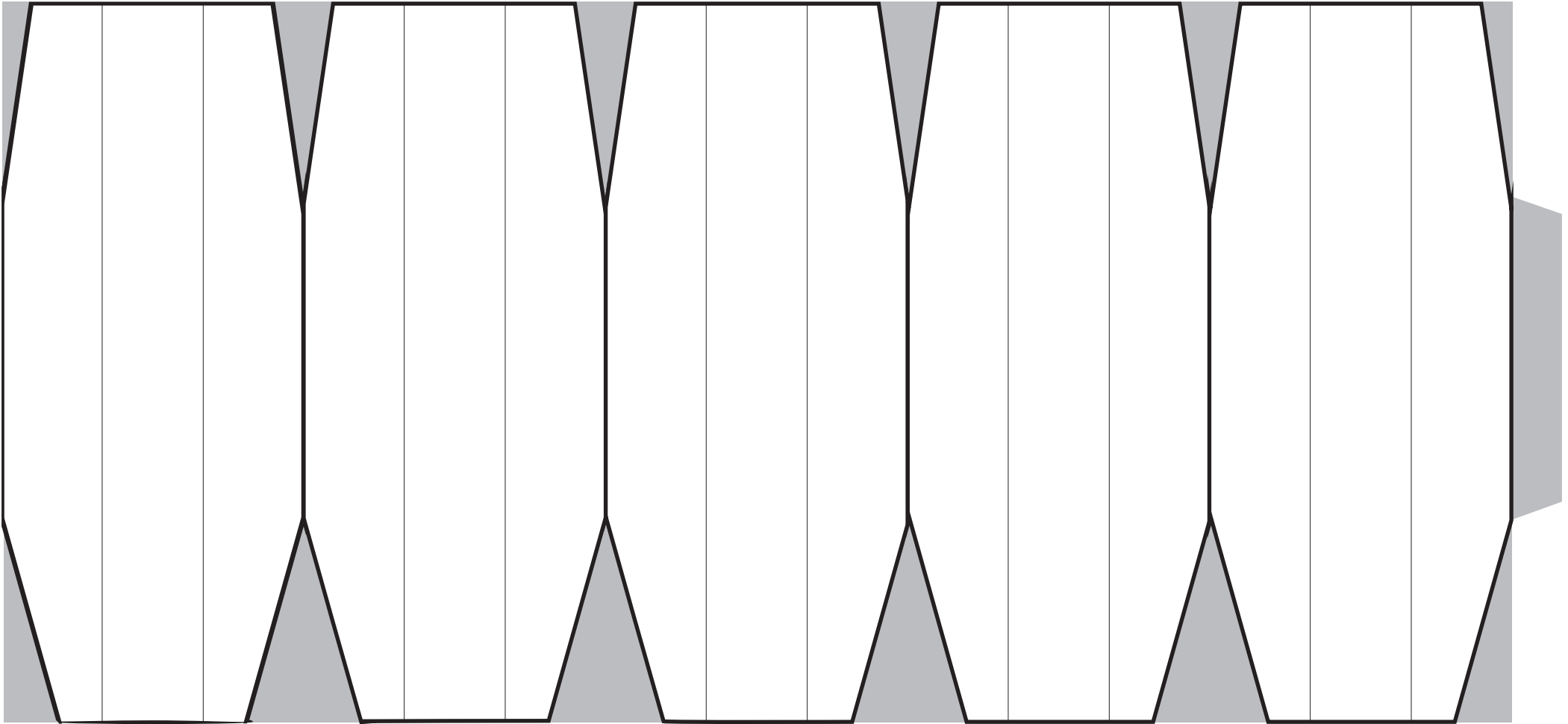
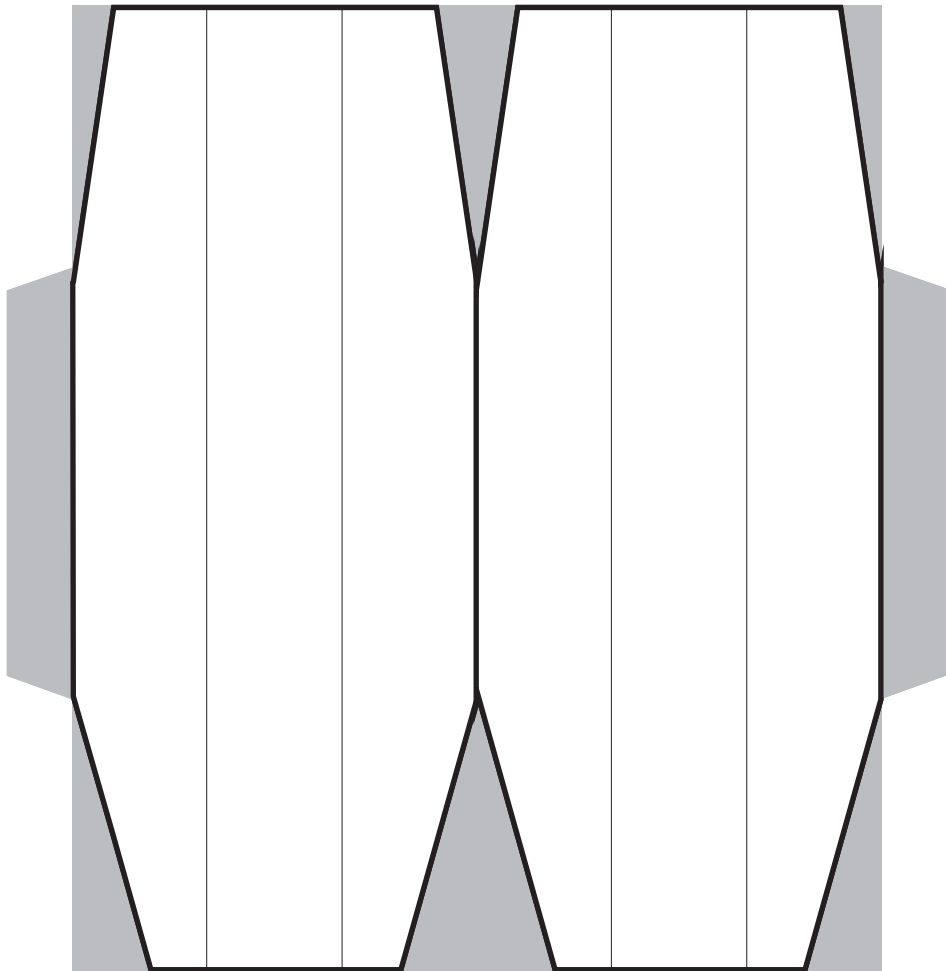


Große Vase_Teil 1

Jedes graue Dreieck wird auf seiner einen Seite bis zur Spitze eingeschnitten und auf der anderen Seite nach hinten geklappt.
Die Vase wird an den grauen Stellen zusammengeklebt.

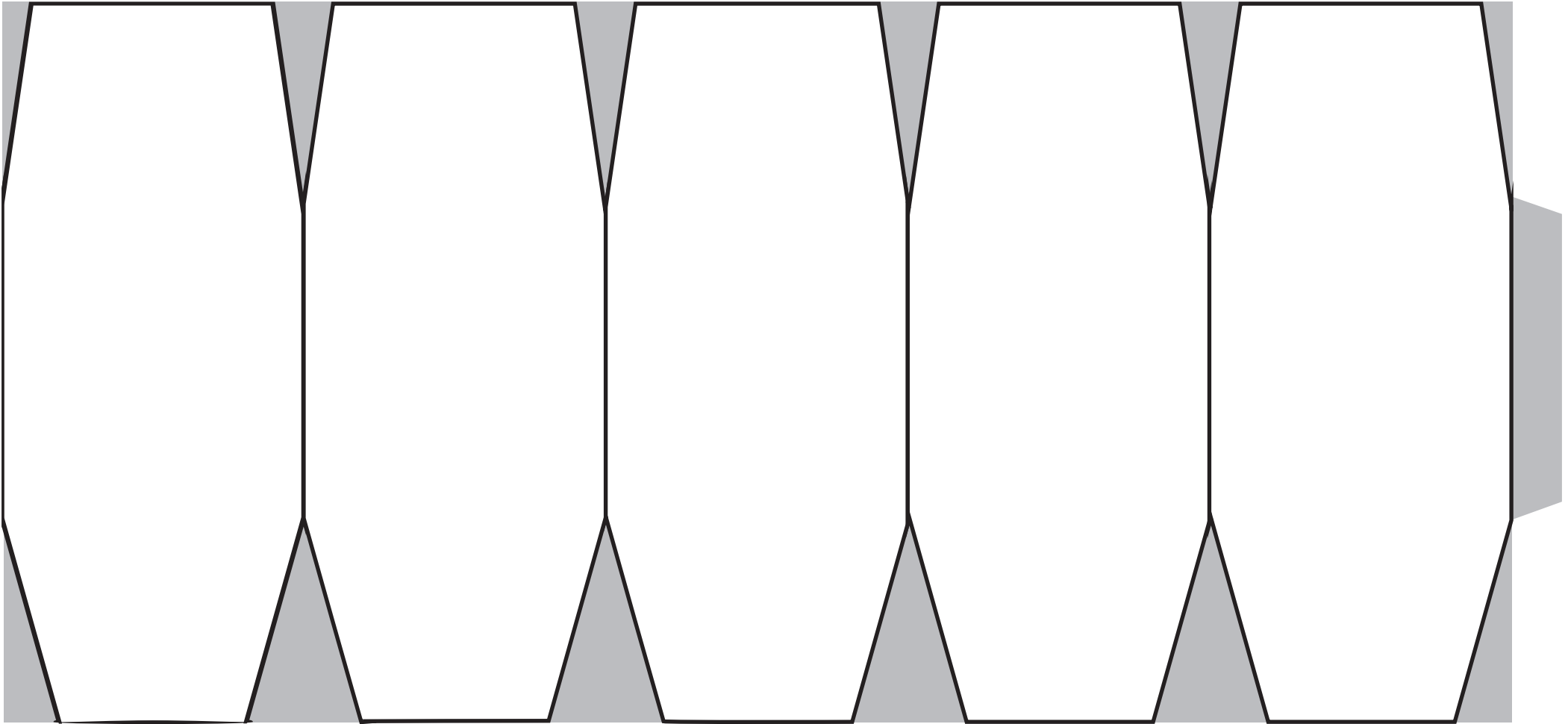


Große Vase_Teil 2



Große Vase_Teil 1

Jedes graue Dreieck wird auf seiner einen Seite bis zur Spitze eingeschnitten und auf der anderen Seite nach hinten geklappt.
Die Vase wird an den grauen Stellen zusammengeklebt.



Große Vase_Teil 2

